

Fachkraft für Inklusion

Berufsbegleitende Weiterbildung für pädagogische Fachkräfte in Tagespflege, Krippe, Kita, Hort und Heim

Vielfaltsbewusste Pädagogik

Unsere Gesellschaft wird bunter und wir nehmen ihre Vielfalt durch öffentliche Debatten etwas differenzierter wahr. In diesem Zusammenhang rücken die Themen Sprache und die Verwirklichung von Teilhabechancen in der frühen Kindheit wieder zunehmend in den Fokus der Aufmerksamkeit. Familienzentren, Kindertageseinrichtungen und Krippen haben den Auftrag alle Kinder, unabhängig von Herkunft, Sprache, Geschlecht, Religionszugehörigkeit, mit oder ohne Behinderung in ihrer individuellen Entwicklung und bei der Entfaltung ihrer Potenziale zu unterstützen. Dieser Auftrag wird von pädagogischen Fachkräften schon seit geraumer Zeit auf der Grundlage eines ganzheitlichen Bildungsverständnisses umgesetzt. Dabei richtet sich die professionelle Aufmerksamkeit auf die Einzigartigkeit eines jeden Kindes sowie auf das gemeinsame Leben und Lernen. Hier wird deutlich, dass dieses Bildungsverständnis schon durch ein „implizites Inklusionsverständnis“ gekennzeichnet ist. Vor diesem Hintergrund stellt sich nicht mehr die Frage ob, sondern wie eine inklusive Praxis bewerkstelligt werden kann.

Inklusion ist ein Menschenrecht. Kinder können dieses Recht nicht einklagen. Kinder brauchen Erwachsene, die Mut haben strukturelle Gegebenheiten und eigene Denkweisen kritisch zu hinterfragen. Sie brauchen Fachkräfte, die bereit sind sich fachlich weiterzuentwickeln und sich nicht scheuen, Neuland zu betreten.

Annedore Prengel sieht Inklusion als einen „unabschließbaren Prozess der Demokratisierung frühkindlicher Bildung“. Ob wir uns auf diesen Prozess einlassen oder nicht, hängt alleine von unserer Bereitschaft ab.

Ziel der Fortbildung ist es, pädagogische Fachkräfte in ihrer professionellen Weiterentwicklung zu unterstützen, um Inklusion auf der Basis eines fundierten Fachwissens und einer reflektierten, kritischen Haltung praktisch lebendig werden zu lassen.

Inhalte

Eingangsseminar

Referentin: Dorentina Haxhaj und Veronika Simani, Sibylle Fischer

Raum und Materialien, Beobachtung und Dokumentation

Referentin: Barbara Mößner

Lebenskompetenzen: Schutz- und Risikofaktoren
Referentinnen: Dorentina Haxhaj und Veronika Simani

Kinder mit Behinderung
Referentinnen: Dorentina Haxhaj und Veronika Simani

Diversitätssensibles Handeln
Referentin: Dorentina Haxhaj und Veronika Simani

Regulationsstörungen: ADHS, Autismusspektrum
Referentin: Dorentina Haxhaj und Veronika Simani

Abschlussseminar
Referentin: Dorentina Haxhaj und Veronika Simani
Reflexion, Zertifikate, Feiern

Ziele

- Aufbau einer entwicklungsfördernden Grundhaltung im pädagogischen Alltag
- Vermittlung von
 - entwicklungspsychologischen Grundlagen (0-10 Jahre) und
 - fundiertem Fachwissen über die Wahrnehmungs-, Verarbeitungs- und Reproduktionsprozesse der Kinder mit Entwicklungsbesonderheiten in den vier fachgebundenen Modulen
- Erwerb von konkreten Kompetenzen im Erkennen von und dem Umgang mit den individuellen Bedürfnissen aller Kinder
- Unterstützung von Selbstwirksamkeit und Kommunikationsfähigkeit aller Kinder in Bezug auf die Zielsprache Deutsch und in Bezug auf familiensprachliche Besonderheiten
- Alle Kinder sollen erfahren, dass ihre individuellen Entwicklungsmöglichkeiten zum Gruppengeschehen beitragen und ihre individuelle Tätigkeit untereinander durch ein gemeinsames Thema verbunden ist.
- Wirkungsvolle Begleitung der Eltern
- Verankerung des Bewusstseins, der Inklusion als Teamaufgabe
- Ausbau der Professionalität im ganzen Team durch den Zuwachs an
 - Reflexionskompetenz und
 - vertieftem Fachwissen und dem daraus resultierenden Wachsen einer stützenden Teamkultur, in der jede/r Eigenverantwortung übernimmt.

Methoden

- Anwendung und Verknüpfung von Erfahrungswissen und Forschungsergebnissen durch kurze Impulse mit konkreten Beispielen aus dem pädagogischen Alltag
- Theoriebasierte praxisnahe Vermittlung von entwicklungspsychologischen Grundlagen und Kommunikationskonzepten in einem moderierten prozessorientierten Austausch im Plenum
- Einsatz von Texten, Bilderbüchern und Filmen
- Rollenspiele (auf freiwilliger Basis)
- Fallvorstellungen (ausdrücklich erwünscht!)

Dozentinnen

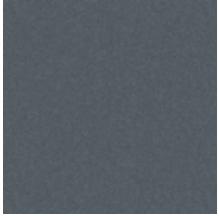
Sibylle Fischer



Kindheitspädagogin (BA)

Wissenschaftliche Mitarbeiterin im Zentrum für Kinder- und Jugendforschung und der Evangelischen Hochschule Freiburg im Studiengang „Pädagogik der frühen Kindheit“

Dorentina Haxhaj



Dorentina Haxhaj studierte Bildung und Erziehung im Kindesalter, arbeitet als pädagogische Fachkraft in einer Kindertageseinrichtung und ist als Dozentin tätig.

Barbara Mößner

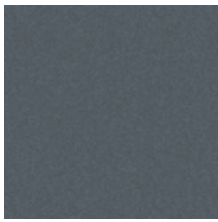


Dozentin

Fortbildung für pädagogische Fach- und Führungskräfte zu den Themen Begleitung ästhetischer u. konzeptioneller Prozesse, u3

Coaching, Supervision mit Ausbildung in hypno-systemischen Konzepten, Autorin, freiberufliche Mitarbeiterin im Verlagswesen

Veronika Simani



Veronika Simani studierte Bildung und Erziehung im Kindesalter, arbeitet als Referentin und ist als Dozentin tätig.

Termine & Kosten

Termine

| | | |
|-----------|---|-----------------|
| Seminar 1 | Einführung in systemische Therapie | 18./11. 2022 |
| Seminar 2 | Raum und Materie | 13./1. 2023 |

| | | |
|---------------|---|-------------------------------|
| | rialie n, Beo bacht ung und Dok umen tatio n | |
| Semi nar 3 | Lebe nsko mpet enze n: Sc hutz- und Risik ofakt oren | 10./1 1.02. 2023 |
| Semi nar 4 | Kind er mit Behi nder ung | 10./1 1.03. 2023 |
| Semi nar 5 | Dive rsität ssens ibles Hand eln | 21./2 2.04. 2023 |
| Semi nar 6 | Regu latio nsstö rung en: A DHS , Auti smus spekt rum | 26./2 7.05. 2023 |
| Semi nar 7 | Absc chluss semi nar | 30.0 6./01 .07.2 023 |

Seminarzeiten:

Fr, 14.30 - 18.00 Uhr

Sa, 09.00 - 15.00 Uhr

Kosten

Das Teilnahmeentgelt beträgt 1.350 €.

Die Teilnehmendenzahl ist auf 16 Personen begrenzt.

Die Buchung von einzelnen Modulen als Teamfortbildung ist möglich.

Ein Antrag auf die Bildungsprämie von bis zu 500 € kann gestellt werden.

Bitte informieren Sie sich unter: www.bildungspraemie.info

Die Bildungsprämie wird aus Mitteln des Bundesministeriums für Bildung und Forschung und aus dem Europäischen Sozialfonds der EU gefördert.

Veranstaltungsort & Kontakt

[Veranstaltungsort](#)

[Kontakt](#) - bei Rückfragen wenden Sie sich bitte an andrea.munding@akademie.wi-ph.de

Anmeldung

[Nach oben](#)